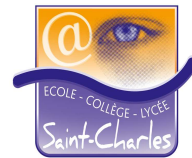


# Bac ST2S : Sciences et Techniques de la Santé et du Social



## Pour qui ?

- Les études ST2S sont destinées aux personnes attirées par les métiers du secteur sanitaire et social : aide-soignant, auxiliaire de puériculture, infirmier, éducateur de jeunes enfants...
- Avoir un intérêt pour les matières scientifiques (notamment la biologie et la chimie) est conseillé puisqu'une partie importante du planning y est consacrée. Il est également conseillé aux élèves d'avoir un bon niveau d'expression écrite et orale, ainsi que le goût du travail d'équipe.

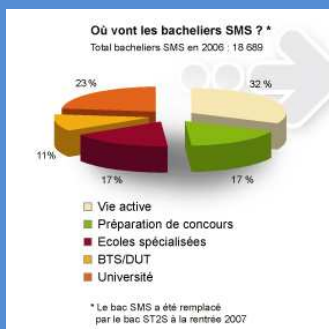
Même si la série ST2S est composée essentiellement de filles, les garçons sont évidemment les bienvenus

## Débouchés

BTS services et prestations des secteurs sanitaire et social, économie sociale et familiale, diététique, analyses de biologie médicale

DUT carrières sociales.

Les écoles paramédicales (infirmiers, manipulateurs en électroradiologie médicale...) ou du secteur social... sont accessibles sur concours mais demandent un bon niveau en biologie, en mathématiques et en sciences



**La série ST2S : Sciences et Techniques Sanitaires et Sociales, Biologie et physiopathologie, Sciences physiques et chimiques, Maths... Le bac S.T.2.S. concerne tous ceux qui souhaitent évoluer dans les domaines du social et du paramédical.**

## Contenu de la formation :

Enseignements communs		
Enseignements	Horaire 1 <sup>ère</sup>	Horaire T <sup>erm</sup>
Français	3 h	
Philosophie		2 h
Histoire-Géographie	1,5 h	1,5 h
Langue Vivante 1 et 2	3 h	3 h
Mathématiques	3 h	3 h
Sciences Physiques et Chimie	3 h	3 h
Educ Physique et Sportive	2 h	2 h
Sciences et Techniques Sanitaires et Sociales	7 h	8 h
Biologie et Physiopathologie humaines	3 h	5 h
Accompagnement personnalisé	2 h	2 h

Le découpage de l'emploi du temps en séquences de 45 minutes permet d'accroître le nombre de séquences de cours dans les matières fondamentales et de renforcer significativement l'accompagnement des élèves. Ainsi les activités interdisciplinaires et les travaux de groupes déclinés dans le cadre de l'approfondissement ou du soutien favorisent l'apprentissage méthodologique et l'autonomie, ainsi que des préparations aux examens (contrôles écrits, oraux...).

**Nouveauté**  
**Préparation aux concours paramédicaux**

ECOLE – COLLEGE – LYCEE

Etablissement d'Enseignement Catholique

1, rue Jules Michelet – 79100 THOUARS – Tel 05 49 67 87 87 – [www.st-charles-thouars.fr](http://www.st-charles-thouars.fr)

## Le programme du bac ST2S

La biologie humaine, la connaissance psychologique des individus et des groupes, l'étude des faits sociaux et des problèmes de santé, les institutions sanitaires et sociales... constituent les matières dominantes du bac.

La formation comporte aussi des matières générales : Français, Histoire-Géo, Maths, Sciences physiques et chimiques, Langue étrangère, Education physique et sportive...

Les sciences et techniques sanitaires et sociales abordent l'état de santé et de bien-être social d'une population ; les politiques sociales et de santé publique ; les dispositifs et les institutions sanitaires et sociales ; les méthodologies appliquées au secteur sanitaire et social.

Autre enseignement important : la Biologie et la Physiopathologie humaines qui étudient l'organisation et les grandes fonctions de l'être humain, les maladies, leur prévention et leur traitement.

A noter : des activités interdisciplinaires (de 3 semaines en 1<sup>ère</sup> et en terminale) s'appuient sur des contacts locaux pour étudier des thèmes sanitaires et sociaux d'actualité.

## La formation ST2S, c'est aussi de l'accompagnement personnalisé

Temps d'enseignement intégré à l'emploi de temps qui s'organise autour des activités principales, en prenant appui sur des disciplines caractéristiques de la série :

- Du soutien pour les élèves en difficulté et de l'approfondissement
- Aide à l'orientation
- De la préparation aux épreuves du baccalauréat
- 2 h par semaine
- Préparation aux concours d'infirmières, aide-soignante, auxiliaire puéricultrice
- Rédaction de lettres de motivation et de CV en classe de 1<sup>ère</sup>
- **Stage d'une semaine en classe de 1<sup>ère</sup> et T<sup>erm</sup>.**

## Les formations après un bac ST2S

BTS	<ul style="list-style-type: none"><li>➤ Economie Sociale et Familiale : l'aide aux personnes en difficulté</li><li>➤ Service et Prestations des Secteurs Sanitaires et Sociales : Au service de publics demandeurs de soins et de services</li><li>➤ Diététique : Information, prévention et soins dans le domaine de la nutrition</li><li>➤ Esthétique-Cosmétique : Formateur, commercial, responsable d'instituts de beauté</li><li>➤ BTSA Services en Espace Rural : Organisation d'actions visant à développer les loisirs le tourisme rural, l'aide aux personnes</li><li>➤ DTS : Diplôme de Technicien Supérieur Imagerie Médicale et Radiologie Thérapeutique</li></ul>
DUT	<ul style="list-style-type: none"><li>➤ Carrières Sociales : 4 Options : animations sociales, éducation spécialisée, assistante sociale, gestion urbaine</li><li>➤ Gestion : Gestion des entreprises et des administrations</li><li>➤ Droit : Carrières Juridiques</li><li>➤ Communication : Information – Communication</li></ul>
DIPLOME DE SANTE	<ul style="list-style-type: none"><li>➤ Concours infirmière</li><li>➤ Aide-Soignante</li><li>➤ Auxiliaire- Puéricultrice</li></ul>
Universités	<ul style="list-style-type: none"><li>➤ Sciences Sanitaires et Sociales</li><li>➤ Psychologie</li></ul>
L'Alternance	<ul style="list-style-type: none"><li>➤ Préparateur en pharmacie (BP : Brevet Professionnel)</li><li>➤ Délégué médical (DU : Diplôme Universitaire)</li></ul>

## Résultats au baccalauréat au lycée Saint Charles (moyenne sur les 2 dernières années)

*100 % au bac ST2S*

**ECOLE – COLLEGE – LYCEE**

Etablissement d'Enseignement Catholique

1, rue Jules Michelet – 79100 THOUARS – Tel 05 49 67 87 87 – [www.st-charles-thouars.fr](http://www.st-charles-thouars.fr)