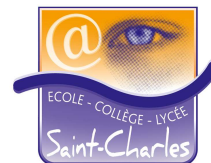


Bac STMG : Sciences et Technologies du Management et



Pour qui ?

- Des élèves qui souhaitent travailler dans les domaines du commerce, de la gestion des ressources humaines, du management, de la comptabilité et finance, de l'informatique de gestion et de la communication,
- Des élèves qui ont de l'intérêt pour les organisations (entreprises, administrations, associations) et de leur environnement économique et juridique.
- Des élèves qui veulent travailler en équipe dans une logique de projet en faisant preuve d'initiative.

Objectifs

- Etudier des domaines spécifiques tels que la communication, la gestion, l'économie, le droit, le management, le marketing (ou mercatique)
- Analyser des cas d'études concrets liés à l'organisation des entreprises, administrations et associations,...

La série STMG a comme objectif premier de préparer les élèves à des études supérieures de Bac +2 à Bac + 5.

Les réflexions sur la Gestion des organisations, le Droit, l'Economie, l'Informatique sont des vecteurs de choix de cette formation pour appréhender l'organisation économique du monde moderne.

Contenu de la formation :

Enseignements communs		
Enseignements	Horaire 1 ^{ère}	Horaire T ^{erm}
Français	3 h	
Philosophie		2 h
Histoire-Géographie	2 h	2 h
Langue Vivante 1 et 2	4 h 30	5 h
Mathématiques	3 h	2 h
Educ Physique et Sportive	2 h	2 h
Economie – Droit	4 h	4 h
Sciences de Gestion	6 h	
Management des organisations	2 h 30	3 h
Mercatique (marketing)		6 h
Accompagnement personnalisé	2 h	2 h

Enseignements de spécialité		
1 spécialité au choix	Horaire 1 ^{ère}	Horaire T ^{erm}
Mercatique (marketing)		6 h

Enseignement facultatif		
	Horaire 1 ^{ère}	Horaire T ^{erm}
EPS (Volley et Escalade)	3 h	3 h

L'organisation du travail au lycée Saint Charles favorise l'apprentissage de méthodes de travail et met régulièrement les élèves dans des conditions d'évaluation semblables à celles du baccalauréat (devoirs écrits hebdomadaires surveillés et évaluations orales régulières).

Un regard sur le modèle économique contemporain

- Un programme structuré autour des activités de production, d'échange et de consommation en faisant réfléchir sur la diversité des modes d'organisation des sociétés
- Un enseignement orienté sur les enjeux sociaux, économiques, politiques et culturels

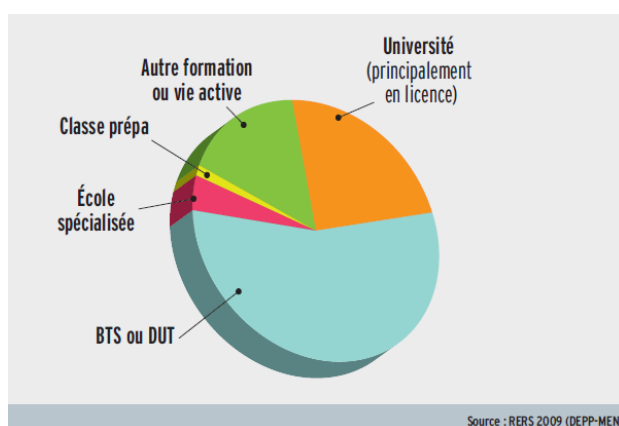
L'accompagnement personnalisé c'est aussi en cycle terminal

Par petits groupes et selon les besoins des élèves dans les différentes matières :

- ✓ du soutien
- ✓ de l'approfondissement
- ✓ une aide à l'orientation post-bac
- ✓ un entraînement aux épreuves du bac (oraux et écrits)

Poursuite d'études :

BTS	<input type="checkbox"/> Une quinzaine de BTS dans des secteurs variés tels que les banques, assurances, le commerce, l'immobilier, la gestion, le tourisme, le notariat ou encore la communication <input type="checkbox"/> Bac +2 <input type="checkbox"/> Un diplôme qualifiant permettant l'insertion dans le monde du travail <input type="checkbox"/> Poursuite possible d'une licence (Bac + 3) et d'un master professionnels (Bac + 5)
DUT	<input type="checkbox"/> Dans les spécialités telles que la gestion des entreprises et des administrations, les techniques de commercialisation, l'information/communication ou encore les carrières juridiques <input type="checkbox"/> Bac +2 <input type="checkbox"/> Poursuite possible d'une licence (Bac + 3) et d'un master professionnels (Bac + 5)
Universités	<input type="checkbox"/> Licence puis Master dans des domaines tels que le droit ou les langues étrangères appliquées
CPGE	<input type="checkbox"/> Classe Préparatoire aux Grandes Ecoles de commerce <input type="checkbox"/> 2 années préparatoires aux concours



Résultats au baccalauréat au lycée Saint Charles (moyenne sur les 2 dernières années)

94 % au bac STMG

ECOLE – COLLEGE – LYCEE

Etablissement d'Enseignement Catholique

1, rue Jules Michelet – 79100 THOUARS - Tel 05 49 67 87 87 - www.st-charles-thouars.fr